
Empaques y embalajes

MEGAR





POLIFOAM

Espuma para empaque. Producto muy utilizado debido a su capacidad de acolchonamiento para proteger sus productos.

calibres: 1/32". 1/16". 1/8"

)'...11L



POLIBURBUJA

fabricado en polietileno de baja densidad, es ideal para proteger productos frágiles y de forma irregular contra maltratos, rupturas o golpes.



POLIESTRECH 18"

La Película Stretch es un material delgado y exible de película termoplástica, que puede estirarse bajo tensión, lo que permite crear una envoltura tensa al rededor de un embalaje u objeto en estiba.



POLIESTRECH AUTOMATICO

Su principal aplicación se da en procesos de embalaje con máquinas palletizadoras automáticas o semiautomáticas, en líneas continuas de producción.



POLIESTRECH 5"

Película para envoltura de piezas pequeñas



CUBRE TODO

Plástico cubretodo para tapar muebles y enseres antes de proceder a pintar.



BOBINAS

Ideal para el manejo de material industrial, agrícola textil, muebles, madera entre otros. .



BOLSAS PARA BASURA

bolsa de plástico destinada a introducir en ella los residuos generados por la actividad industrial, existen diferentes medidas y calibres



BOLSA EN ROLLO

Una de las herramientas que utilizamos a diario son las bolsas de plástico, éstas las podemos encontrar en el supermercado, en tiendas misceláneas



ROLLO DE POLIETILENO

El rollo de hule negro se utiliza en construcciones. Recubrimientos térmicos. Recubrimientos impermeables. Aislante de humedad. Crear defensas y muros temporales de privacidad. Empaques y embalaje



ROLLO DE NEOPRENO

Se utiliza como soporte de maquinaria en todo tipo de industrias. En construcciones se utiliza como efectivo aislante de vibraciones. Su rango de temperaturas de operación va de -20°C a 80°C.

**CARTON CORRUGADO**

El cartón corrugado es el material más utilizado para la fabricación de empaques y embalajes con una amplia gama de productos que van enfocados a todo tipo de industria.

**PLACAS DE CARTON**

Ofrecen capas para separar y proteger artículos. Ofrece resistencia adicional para separar niveles de productos en tarimas o dentro de cajas.

**CAJAS DE CARTON**

Las cajas de cartón corrugado se utilizan extensamente en el mundo del empaque de mercancías.

**ESQUINEROS DE CARTON**

El esquinero de cartón se utiliza como refuerzo para mejorar las características de resistencia de la unidad de carga contra vibraciones y tensiones. El esquinero de cartón es un material derivado del papel, más grueso y duro que éste.



PAPEL KRAF

El papel kra(t natural en rollos es el indicado para el embalaje de sus productos pesados o con ángulos cortantes. Es biodegradable y reciclable, 100% puro kraft fabricado a base de papel ecológico.



HONEY COMB

Este tipo de cartón está formado por dos paredes exteriores y una estructura interior, al igual que el cartón corrugado



CINTA CANELA

La cinta adhesiva canela es uno de los elementos más versátiles que se pueden obtener. La cinta adhesiva es un elemento indispensable que está incluido tanto en cajas de herramientas como en botiquines de emergencia



CINTA TRANSPARENTE

Es una cinta de grado económico con adhesivo acrílico base agua, ofrece versatilidad y excelente desempeño para satisfacer cualquier necesidad de empaque ligero, el adhesivo es amable con el medio ambiente.

**CINTA MASKING**

Los usos de esta cinta: enmascarado de superficies diversas en el taller, hogar, escuela y la oficina, sujeción, unión, sellado, aplicaciones de pintura no crítica. Excelente en trabajos de pintado y repintado en interiores, barnizado de muebles de madera, metal y plástico.

**CINTA ESPONJOSA**

son muy utilizados como aislantes térmicos y espumas resilientes, elástómeros durables, adhesivos y selladores de alto rendimiento, pinturas, fibras, sellos, empaques, juntas, partes automotrices, en la industria de la construcción, del mueble y múltiples aplicaciones más.

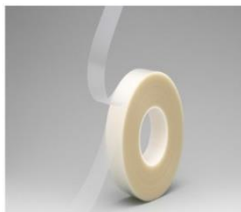
**CINTA SELLA DUCTOS**

Se corta fácilmente para aplicaciones de uso ligero.

Multipropósito. Repara, envuelve y sella contra la humedad.

Selle ductos con cinta de alta adherencia resistente a la humedad.

Transparente.

**CINTA DOBLE CAPA**

Usada para unir productos y bordados de piel, materiales publicitarios, letreros de identificación de áreas.



CYNTA POLYKEN

Espacio para describir el producto, servicio o evento. Incluya una breve descripción y sus características.



CINTA GAFFER

La cinta gaffer, su uso más común es en escenarios teatrales, en conciertos, ferias y otros eventos. La razón de su popularidad en estas áreas reside, en primer lugar, en la gran capacidad adhesiva de esta cinta y, en segundo, lugar en su facilidad de uso. La cinta gaffer te permitirá entre otras cosas fijar cables, sellar espacios y señalizar áreas.



CINTA DE MARCAJE

Se puede utilizar para marcar zonas a las que no se puede acceder, zonas peligrosas o zonas de obras.



CINTA ADHESIVA

es un tipo de cinta adhesiva de presión usada principalmente para aislar empalmes de hilos y cables eléctricos. Este tipo de cinta es capaz de resistir condiciones de temperaturas extremas, corrosión, humedad y altos voltajes.



CINTA IMPRESA

Las cintas adhesivas impresas son la alternativa más útil para presentar su negocio ampliamente, porque tienen el tamaño ideal como para ser adherido en cualquier superficie y se puede utilizar como etiqueta o sello de los paquetes.



CINTA DE FILAMENTO

esta cinta cuenta con un poderoso adhesivo y un respaldo de filamento de fibra de vidrio, lo que la hace uno de los productos más resistentes del mercado.



MASKING AZUL

Es ideal para proyectos de largo plazo, especialmente cuando la cinta debe dejarse aplicada por largos periodos. En mascarado de superficies pintadas ó sin pintar, tanto en exteriores como en interiores en superficies de vidrio, cerámica, madera lisa, excelente en trabajos de pintado y repintado en muebles y accesorios de madera, metal y plástico.



FLEJE MANUAL NEGRO

Fleje para embalajes manuales, principalmente pequeños y medianos. Fabricado con materiales de alta calidad para asegurar su resistencia.



FLEJE SEMIAUTOMATICO NATURAL

Fleje fabricado con la tecnología más avanzada y con los instrumentos más exactos para controlar la calidad. Puede ser utilizado en todas las marcas de flejadoras semiautomáticas.



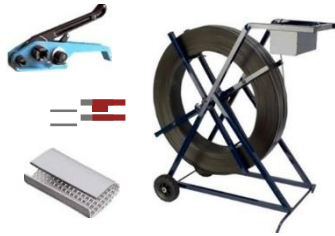
FLEJE PET

Fleje de poliéster (PET) de alta resistencia mecánica y baja elongación. Alternativa para el fleje de acero. Para uso Manual o Máquina.



FLEJE METALICO

Fleje de acero pavonado. Ideal para atados en productos o materiales pesados, tales como: Placas de acero, triplay, motores, etc.

**EQUIPO DE FLEJADO**

Carrito especial para transportar bobinas de eje, previene que se enrede y evita que se desbobine.

Kit de ejado manual. Consta de: - 1 Tensadora - 1 Selladora

**RAFIA**

Rafia en varios calibres y variedad de colores. Resistente y adecuada para varios usos dentro del área de empaque.

**COSTALES**

Los costales de Rafia, están fabricadas con fibras textiles sintéticas trenzadas de Polipropileno (PP) y son usados mayoritariamente para envasar granos, alimentos balanceados, arena, escombros, legumbres, fertilizantes, productos químicos, etc...

**CINCHOS**

Los cintillos de nylon, gracias a su facilidad de aplicación y a la garantía de un cierre constante y duradero, reemplaza a cualquier otro tipo de "anclaje" tal como el alambre, la cinta adhesiva, las grapas metálicas



MEGAR

Dirección: VALBUENO 9 URBI VILLA DEL REY
HUEHUETOCA EDO. MEX. 54680

Teléfono: 5939180360

Correo electrónico: megar.mexico@yahoo.com
administracion@megarmexico.com.mx

